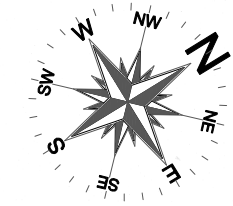
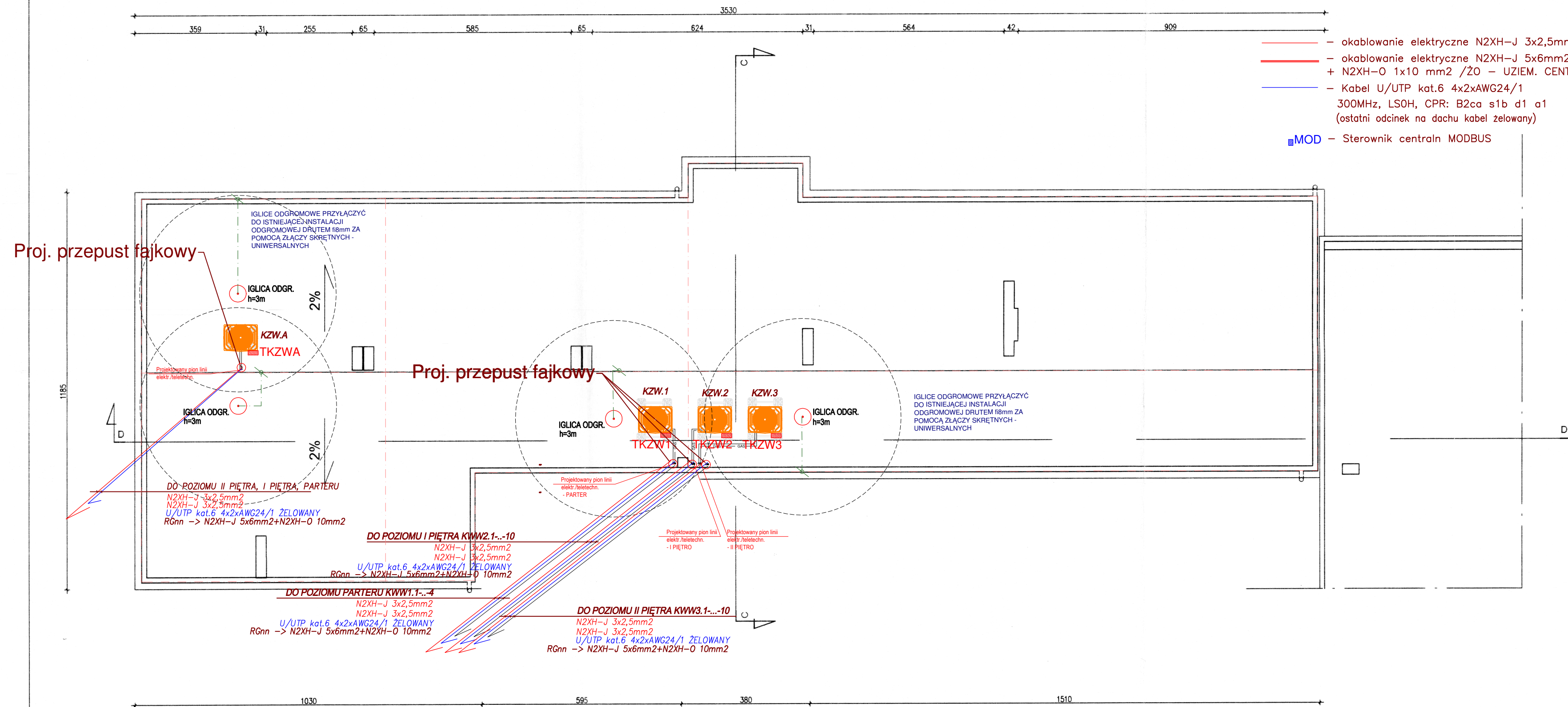


INSTALACJA KLIMATYZACJI RZUT DACHU

1:100



- - okablowanie elektryczne N2XH-J 3x2,5mm2
- - okablowanie elektryczne N2XH-J 5x6mm2
- + N2XH-O 1x10 mm2 /ZO - UZIEM. CENTRAL/
- - Kabel U/UTP kat.6 4x2xAWG24/1
300MHz, LSOH, CPR: B2ca s1b d1 a1
(ostatni odcinek na dachu kabel żelowany)
- MOD - Sterownik centraln MODBUS



UWAGI:

1. RYSUNEK NALEŻY ROZPATRYWAĆ ŁĄCZNIE Z OPISEM TECHNICZNYM I POZOSTALYMI RYSUNKAMI OPRACOWANIA.
2. PRZEJŚCIA INSTALACJI PRZEZ PRZEGRODY POŻAROWE (NAWET NIEZAZNACZONE) NALEŻY ZABEZPIECZYĆ PRZECIWOŻAROWO.
3. PRZEJŚCIA PRZEWODÓW PRZEZ WARSTWY PODŁOGOWE NALEŻY DOKŁADNIE USZCZELNIĆ.
4. NALEŻY WYKONAĆ NIEZBĘDNE WYKUCIA I PRZEWIERTY POTRZEBNE DO PRZEPROWADZENIA INSTALACJI. PO ZAKOŃCZENIU PRAC INSTALACYJNYCH WSZYSTKIE PRZEBICIA I BRUZDOWANIA (DLA PRZEWODÓW SKROPLIN) NALEŻY ZAKRYĆ MASĄ TYNKARSKĄ I WYGŁADZIĆ ŚCIANY LUB DOPROWADZIĆ DO STANU PIERWOTNEGO (PŁYTKI NA ŚCIANACH, OKŁADZINY INNE ŚCIAN).
5. PODPARCIE PRZEWODÓW WEWNĄTRZ BUDYNKU NALEŻY WYKONAĆ ZA POMOCĄ UCHWYTÓW I ZAWIESI SYSTEMOWYCH.
6. RYSUNEK NALEŻY ROZPATRYWAĆ WSPÓLNIE Z RESZTĄ DOKUMENTACJI PROJEKTOWEJ WSZYSTKICH BRANŻ.
7. WSZYSTKIE ZASTOSOWANE W PROJEKCIE MATERIAŁY, ROZWIĄZANIA TECHNICZNE I URZĄDZENIA BĘDĄ ODPOWADAŁY NORMOM BEZPIECZEŃSTWA PPOŻ. I BHP (POSIADAJĄ ODPOWIEDNIE ATESTY I APROBATY).
8. PRZEWODY FREONOWE OBUJEDWANE G-K - W MIEJSCACH POZA SUFITAMI PODWIESZONYMI.
9. BRAK W SPECYFIKACJI ELEMENTÓW LUB NIE UJĘTYCH W CZĘŚCI RYSUNKOWEJ NIEZBĘDNYCH DO PRAWIDŁOWEGO DZIAŁANIA INSTALACJI NIE ZWALNIA WYKONAWCY Z ICH DOSTARCZENIA I ZAMONTOWANIA.

OCHRONA PRZED PORAZENIEM:
SAMOCZYNNIE WYŁĄCZENIE
W UKŁADZIE
TN-S
WYŁĄCZNIKI OCHRONNE
INSTALACJA WYRÓWNAWCZA

GLOBAL Albert Dragan
ul. Ponikwoda 28, 20-135 Lublin, ☎ +48 514 126 333
e-mail: instalatory@len.pl, www.globalprojekt.pl

INSTALACJA KLIMATYZACJI POMIESZCZEN
WYDZIAŁU KOMUNIKACJI W RADZYMINIE
UL. KOMUNALNA 8a
INWESTOR
POWIAT WOŁOMIŃSKI
UL. PRADZYŃSKIEGO 3
05-200 WOŁOMIŃ

RYSUNEK
RZUT DACHU
SKALA
1:100
NR RYS.
E-4

FUNKCJA	SPECJALNOŚĆ, IMIE I NAZWISKO	NR UPRAWNIENI	DATA	PODPIS
PROJEKOWAŁ	mgr inż. Tomasz Kopeć	LUB0132/PWOE/10	10 2020	
SPRAWDZIŁ	inż. Krzysztof Kędziński	LUB0146/POOE/10	10 2020	
OPRACOWAŁ	inż. Marcin Kędziński			

OPRACOWANIE OCHRONIONE USTAWĄ O PRAWIE AUTORSKIM I PRAWACH POKREWNYCH
(DZ.U. NR 24/94 POZ. 83 Z DNIA 4 LUTEGO 1994R.) Z POZNIERZSZYMI ZMIANAMI